

МЕМБРАННЫЕ СОЛЕНОИДНЫЕ ДОЗИРУЮЩИЕ НАСОСЫ



DLX

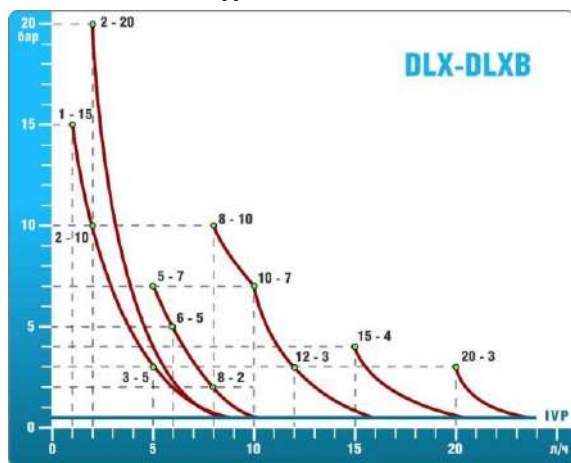
настенное крепление
внешние размеры
190x120x150 мм

DLXB

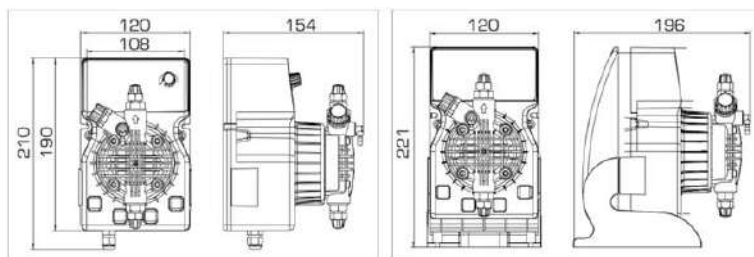
горизонтальное крепление
внешние размеры
221x127x192 мм

Электромагнитные мембранные дозирующие насосы с аналоговым и микропроцессорным управлением. Насосы изготовлены в антикислотном пластиковом корпусе, панель управления защищена пленкой от УФ излучения. Стандартная комплектация проточной части насоса – головка PVDF (поливинилиденфторид или фторопласт) с двойными шаровыми клапанами из Керамики (за исключением моделей 2-20 и 20-3), что позволяет дозировать практически любые агрессивные химические реагенты. Передовая и современная технология насосов-дозаторов со встроенными контроллерами (рН, RedOx, Cl хлор, CD электропроводность). Насосы имеют поддержку датчиков уровня, датчиков потока, датчиков выходного потока. Производительность насосов от 1 до 20 л/ч, противодействие до 20 бар. Класс пылевлагозащиты: IP65. Ведущие серии завода: DLX – настенное, DLXB – горизонтальное крепление. Наилучшее соотношение в России по показателю: ЦЕНА/КАЧЕСТВО. Дозирующие насосы серий DLX(B) имеют широкую область применения: водоподготовка, водоочистка, очистка сточных вод, обеззараживание воды в плавательных бассейнах, пищевая и химическая промышленность, гальваника и т.д.

ГРАФИКИ ПРОИЗВОДИТЕЛЬНОСТИ



ВНЕШНИЕ РАЗМЕРЫ



КОМПЛЕКТ ПОСТАВКИ ДОЗИРУЮЩИХ НАСОСОВ

- 1 шт. – мембранный дозирующий насос
- 1 шт. – клапан забора реагента
- 4 м.п. – шланг забора из гибкого ПВХ*
- 1 шт. – клапан впрыска реагента
- 2 м.п. – шланг сброса из напорного ПЭ
- 1 шт. – паспорт - инструкция

* 4 м.п. шланга для насосов с головкой PVDF 1-15 л/ч (включая 1 л/ч); из них предусмотрено 2 м.п. для линии с ручным клапаном стравливания воздуха

ТЕХНИЧЕСКИЕ ХАРАКТЕРИСТИКИ

Версия	Производительность при противодействии		Мах имп/мин	Объем импульса, мл	Длина хода пистона, мм	Высота забора, м	Стандартное напряжение	Потребляемая мощность, Вт		Вес (нетто), кг
	л/ч	бар						Вт	А	
0115	1	15	120	0.14	1.10	2.0	230В 1~, 50Гц	37	0.16	2.3
	2	10		0.28						
	3	5		0.42						
0220	2	20	120	0.28	1.10	2.0	230В 1~, 50Гц	58	0.16	2.9
	5	7		0.69						
	8	2		1.11						
0507	5	7	120	0.69	1.10	2.0	230В 1~, 50Гц	37	0.16	2.3
	6	5		0.83						
	8	2		1.11						
0810	8	10	120	1.11	1.40	2.0	230В 1~, 50Гц	58	0.25	2.9
	10	7		1.39						
	12	3		1.67						
1504	15	4	120	2.08	2.00	2.0	230В 1~, 50Гц	58	0.25	2.9
2003	20	3	120	2.60	1.80	2.0	230В 1~, 50Гц	58	0.25	2.9

Производительность насосов определена при тестировании водой со средней жесткостью, при номинальном давлении, высоте забора жидкости 1.5 м, 25°C

МАТЕРИАЛЫ ПРОТОЧНОЙ ЧАСТИ НАСОСА

Материалы проточной части	Стандартное исполнение**	Исполнение по отдельному запросу
Головка насоса	PVDF /ПП	ПП, н/ст AISI 316, Plexiglas
Мембрана	Тефлон (PTFE)	—
Ниппеля головки	PVDF /ПП	—
Шаровые клапана (ball valves)	Керамика	—
Залипающие клапана (lip valves)	VITON® (FPM)	DUTRAL® (EPDM)
Уплотнения/прокладки (O-rings)	VITON® (FPM)	DUTRAL® (EPDM), TFE/P
Клапан забора реагента	Полипропилен - Керамика	PVDF – Керамика
Клапан впрыска реагента	Полипропилен - Керамика	PVDF – Керамика
Шланг забора/стравливания	4x6 ПВХ прозрачный	PVDF KYNAR FLEX
Шланг сброса	4x6 ПЭ матовый, напорный	PVDF KYNAR FLEX

** стандартная комплектация насосов серии DLX(B) – головка PVDF с двойными шаровыми клапанами из Керамики (за исключением моделей 2-20 и 20-3)

Версия	Производительность при противодавлении		Тип головки	Исполнение	MA/AD	MA/MB	DLXB	R/C
	л/ч	бар						
0115	1	15	E	PVDF– Керамика	PLX23222V8	PLX24222V8		
	2	10						
	3	5						
0220	2	20	C	ПВХ-Витон	PLX2303201	PLX2403201		
0507	5	7	E	PVDF– Керамика	PLX23038V8	PLX24038V8		
	6	5						
	8	2						
0810	8	10	E	PVDF– Керамика	PLX23228V8	PLX24228V8		
	10	7						
	12	3						
1504	15	4	E	PVDF– Керамика	PLX23231V8	PLX24231V8		
2003	20	3	B	ПП-Витон	PLX2322001	PLX2422001		

Примечания:

E – стандартная головка PVDF 1-15 л/ч с ручным клапаном стравливания воздуха
B – стандартная головка ПП для насосов 20 л/ч
C – стандартная головка ПВХ для насосов с противодавлением 20 бар

DLXB – трансформация насоса DLX в модель DLXB
R/C – KIT R/C: крышка насоса DLXB с ручкой регулировки длины поршня
В таблице приведены артикулы дозирующих насосов серии DLX



DLX-MA/AD

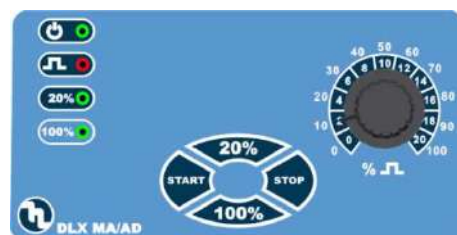


DLX-MA/MB

МОДЕЛИ НАСОСОВ СЕРИЙ DLX & DLXB

MA/AD

Аналоговый мембранный дозирующий насос с ручным управлением.
 Постоянный ON/OFF режим дозирования.
 Двойная шкала регулировки производительности 0-100% и 0-20%.
 Четыре индикатора отображения статуса работы.
 4 сенсорные кнопки: START, STOP, режим 0-20%, режим 0-100%.
 Ручка потенциометра для регулировки производительности.
 Без поддержки датчика уровня.



MA/MB

Мембранный дозирующий насос с микропроцессорным управлением.
 Постоянный ON/OFF режим дозирования. Сегментно-цифровой дисплей.
 Регулировка производительности 0-100% с шагом 1%.
 Два индикатора отображения статуса работы.
 3 сенсорные кнопки для выбора режима работы:
 START/STOP, больше, меньше.
 Поддержка датчика уровня (датчик в комплект не входит)



МЕМБРАННЫЕ СОЛЕНОИДНЫЕ ДОЗИРУЮЩИЕ НАСОСЫ

Версия	Производительность при противодавлении		Тип головки	Исполнение	CC/M	VFT/MBB	MF/M	DLXB	R/C
	л/ч	бар							
0115	1	15	E	PVDF– Керамика	PLX08222V8	PLX39222V8	PLX17222V8		
	2	10							
	3	5							
0220	2	20	C	ПВХ-Витон	PLX0803201	PLX3903201	PLX1703201		
0507	5	7	E	PVDF– Керамика	PLX08038V8	PLX39038V8	PLX17038V8		
	6	5							
	8	2							
0810	8	10	E	PVDF– Керамика	PLX08228V8	PLX39228V8	PLX17228V8		
	10	7							
	12	3							
1504	15	4	E	PVDF– Керамика	PLX08231V8	PLX39231V8	PLX17231V8		
2003	20	3	B	ПП-Витон	PLX0822001	PLX3922001	PLX1722001		

Примечания:

E – стандартная головка PVDF 1-15 л/ч с ручным клапаном стравливания воздуха
B – стандартная головка ПП для насосов 20 л/ч
C – стандартная головка ПВХ для насосов с противодавлением 20 бар

DLXB – трансформация насоса DLX в модель DLXB
R/C – KIT R/C: крышка насоса DLXB с ручкой регулировки длины поршня
В таблице приведены артикулы дозирующих насосов серии DLX



DLX-CC/M



DLX-VFT/MBB



DLX-MF/M

МОДЕЛИ НАСОСОВ СЕРИЙ DLX & DLXB

CC/M

Насос дозатор пропорционального дозирования от внешнего mA сигнала. Режимы дозирования: постоянный ON/OFF, пропорциональный от внешнего сигнала (0)4-20 mA (установлен по умолчанию). Сегментно-цифровой дисплей. Восемь индикаторов отображения статуса. 5 сенсорных кнопок для выбора режимов работы насоса. Поддержка прямого и реверсивного режима (4-20 или 20-4 mA). Поддержка датчика уровня (датчик в комплект не входит).



VFT/MBB

Насос дозатор пропорционального дозирования от внешнего импульсного сигнала (от импульсного расходомера). Микропроцессорное управление. Сегментно-цифровой дисплей. Режимы дозирования: Manual (Ручной) ON/OFF; пропорциональный: умножения 1xN, умножения с памятью 1xN(M), деления 1:N. Пять индикаторов отображения статуса работы. 4 сенсорные кнопки режима работы: START/STOP, F (Функции), больше, меньше. Поддержка датчика уровня (датчик в комплект не входит).



MF/M

Многофункциональный цифровой насос пропорционального дозирования. ЖК дисплей с подсветкой. Режимы дозирования: ручной ON/OFF; по таймеру; пропорциональный: 4-20 mA, от импульсного расходомера: умножения 1xN, умножения с памятью 1xN(M), деления 1:N; по установленному числу ррт. Электронные часы. Таймер. Зуммер. Релейный выход ON/OFF для аварийной сигнализации. Три индикатора отображения статуса работы. 5 сенсорных кнопок для выбора режимов работы насоса. Поддержка датчиков выходного потока и уровня (датчики в комплект не входят).



Версия	Производительность при противодавлении		Тип головки	Исполнение	PH-RX/MBB	PH-RX-CL/M	CD/M	DLXB	R/C
	л/ч	бар							
0115	1	15	E	PVDF-Керамика	PLX36222V8	PLX27222V8	PLX13222V8		
	2	10							
	3	5							
0220	2	20	C	ПВХ-Витон	PLX3603201	PLX2703201	PLX1303201		
0507	5	7	E	PVDF-Керамика	PLX36038V8	PLX27038V8	PLX13038V8		
	6	5							
	8	2							
0810	8	10	E	PVDF-Керамика	PLX36228V8	PLX27228V8	PLX13228V8		
	10	7							
	12	3							
1504	15	4	E	PVDF-Керамика	PLX36231V8	PLX27231V8	PLX13231V8		
2003	20	3	B	ПП-Витон	PLX3622001	PLX2722001	PLX1322001		

Примечания:

E – стандартная головка PVDF 1-15 л/ч с ручным клапаном стравливания воздуха
B – стандартная головка ПП для насосов 20 л/ч
C – стандартная головка ПВХ для насосов с противодавлением 20 бар

DLXB – трансформация насоса DLX в модель DLXB
R/C – KIT R/C: крышка насоса DLXB с ручкой регулировки длины поршня
В таблице приведены артикулы дозирующих насосов серии DLX



DLX PH-RX/MBB



DLX PH-RX-CL/M



DLXB-CD/M

МОДЕЛИ НАСОСОВ СЕРИЙ DLX & DLXB

PH-RX/MBB

Пропорциональный насос-дозатор со встроенным контроллером pH/RedOx (на выбор). Режимы дозирования: пропорциональный PROP. или постоянный ON/OFF. Диапазоны измерений: 0–14 pH; -1000+1400 mV. ЖК дисплей с подсветкой. Три индикатора отображения статуса. 4 сенсорные кнопки для выбора режимов работы насоса. Упрощенное пользовательское меню. Задержка запуска насоса. Поддержка датчиков потока и уровня (датчики в комплект не входят).



PH-RX-CL/M

Насос-дозатор со встроенным контроллером pH/RedOx/Cl (на выбор). Режимы дозирования: пропорциональный PROP. или постоянный ON/OFF. Диапазон измерений: 0–14 pH; -1000+1400 mV; 0–20 ppm (мг/л). ЖК дисплей с подсветкой. Три индикатора отображения статуса. 5 сенсорных кнопок для выбора режимов работы насоса. Выход 4-20 mA. Релейный выход ON/OFF для аварийной сигнализации. Автоматическая температурная компенсация (при наличии датчика температуры PT100). Поддержка датчиков потока и датчика уровня (в комплект не входят).



CD/M

Насос-дозатор со встроенным контроллером CD (электропроводности). Режимы дозирования: пропорциональный PROP. или постоянный ON/OFF. Диапазон измерений 0–1.000 µS (K5) или 0–10.000 µS (K1). Жидкокристаллический дисплей с подсветкой. Пять индикаторов отображения статуса работы. 5 сенсорных кнопок для выбора режимов работы насоса. Выход 4-20 mA. Поддержка датчика уровня (датчик в комплект не входит).





DLXB R/C

горизонтальное крепление
внешние размеры
221x127x192 мм

ДОЗИРУЮЩИЕ НАСОСЫ СЕРИИ DLXB С РЕГУЛИРОВКОЙ ДЛИНЫ ХОДА ПИСТОНА

РЕГУЛИРОВКА ДЛИНЫ ХОДА ПИСТОНА (R/C) ДЛЯ НАСОСОВ СЕРИИ DLXB

Производительность дозирующих насосов определяется двумя основными параметрами: **объемом впрыска и частотой импульсов**.

Длина хода поршня (R/C) регулирует объем импульсов, что обеспечивает более точную регулировку производительности насоса, в особенности, что касается сверхмалых доз. Объем каждого импульса регулируется механически – ходом поршня, который в свою очередь регулирует смещение мембраны.

Регулировка длины хода поршня осуществляется в диапазоне 0-100% и производится при помощи ручки регулировки, расположенной на задней крышке дозирующего насоса. На практике, для стабильной работы, применяется рабочий диапазон 20-100%. Ручка регулировки объема импульса защищена от случайных поворотов, для изменения объема впрыска, необходимо надавить на нее, а затем повернуть до требуемого значения в процентном выражении.

Пример: Для того чтобы дозировать 0,5 л/ч насосом 1 л/ч – 15 бар, при максимальной частоте импульсов (120 в минуту), необходимо установить ручку регулировки длины хода поршня в среднее положение, что будет соответствовать приблизительно 50% требуемого объема впрыска.



DLX(B) 12V-24V

ДОЗИРУЮЩИЕ НАСОСЫ СЕРИИ DLX(B) С НИЗКИМ ЭЛЕКТРОПОТРЕБЛЕНИЕМ 12V DC / 24V DC / 24V AC

ОПЦИЯ: НИЗКОЕ НАПРЯЖЕНИЕ ДЛЯ НАСОСОВ СЕРИЙ DLX и DLXB

По дополнительному запросу

Опция: 12V DC, 24V AC/DC доступна для моделей: DLX(B)-MA/AD, DLX(B)-MF/M.

Для моделей DLX(B) PH-RX/MBB и DLX(B) PH-RX-CL/M доступно только 12V DC, как опция для выносных (внешних) установок.

Также, данные модели насосов с электропитанием 12V DC имеют специальную модификацию для применения с солнечными батареями (Solar Panel) и имеют очень низкий расход энергии.

Solar Panel 12V DC: пусковой ток – 8А, номинальный ток – 1,4А, потребляемая мощность – 17 Вт.

Стандарт 12V DC: пусковой ток – 12 А, номинальный ток – 2 А, потребляемая мощность – 24 Вт.

