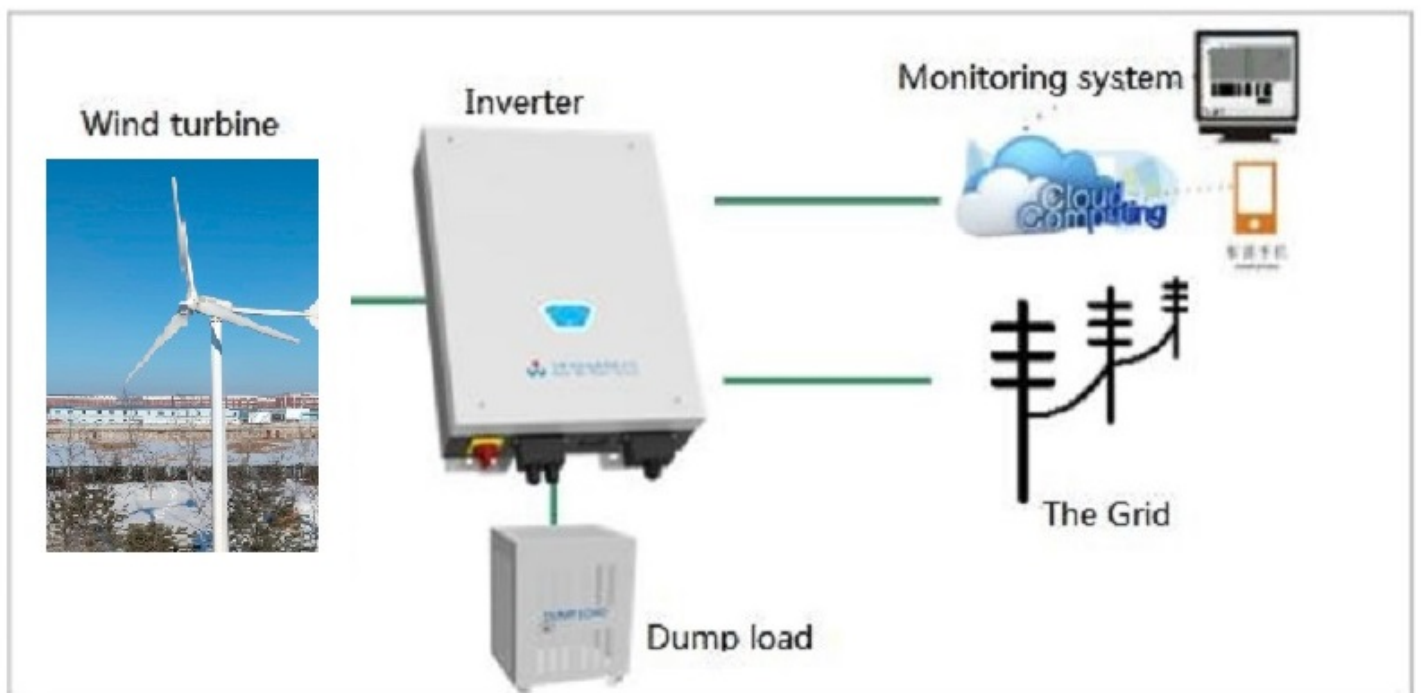


UA

**20кВт Комплект Горизонтальний вітрогенератор
G-Series RX-20KH3 20 кВт 380 В, мережевий
інвертор-контролер WWGIT100 20 кВт 380 В**

EN

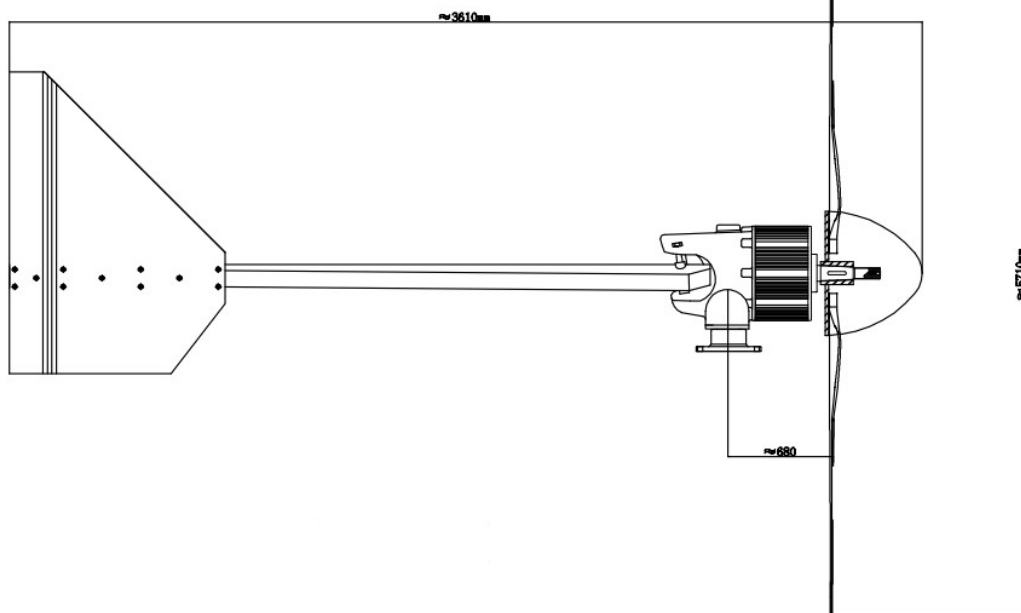
**20kW Set Horizontal wind turbine G-Series
RX-20KH3 20 kW 380 V, grid-tie
inverter&controller WWGIT100 20 kW 380 V**



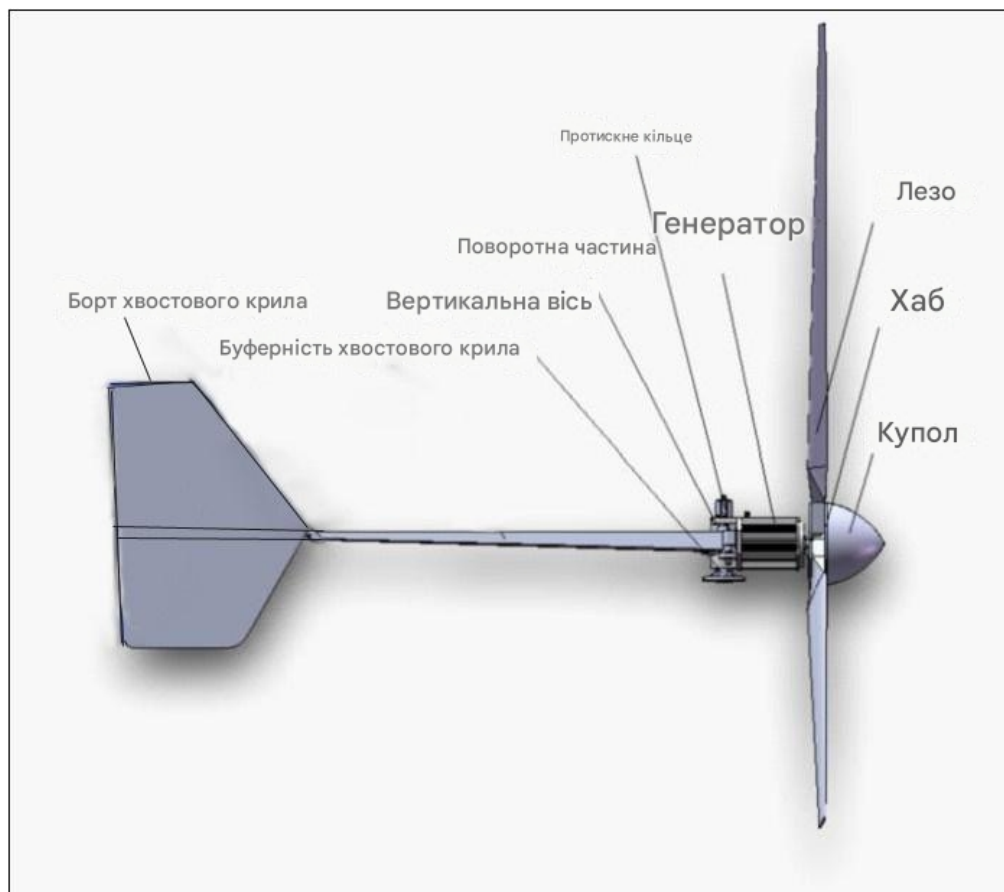
Горизонтальна вітрова турбіна потужністю 20 кВт

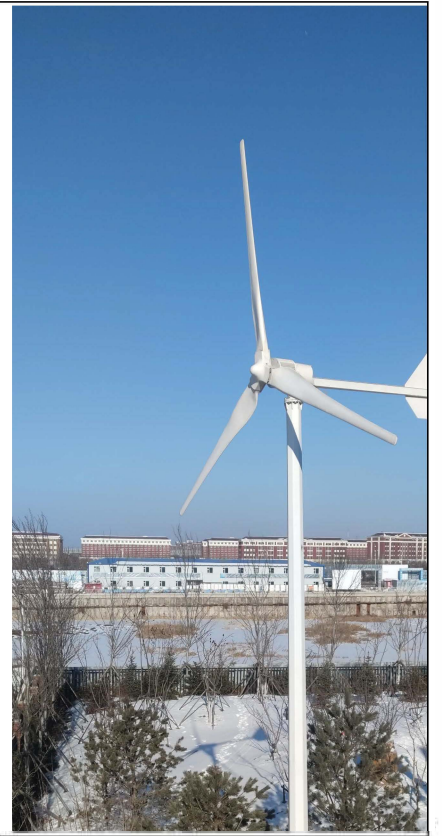
Модель	RX-20KH3																												
Номінальна потужність	20 кВт																												
Номінальна напруга	220В/240В/380В																												
Стартова швидкість вітру	3 м/с																												
Номінальна швидкість вітру	10 м/с																												
Макс. швидкість вітру	35 м/с																												
Вага	500,0 кг																												
Довжина леза	3,1 м																												
Діаметр вітрового колеса	6,4м																												
Рекомендована висота установлення	12м																												
Кількість лез шт	3																												
Матеріал лез	Пластик, армований скловолокном																												
Генератор	Трифазний синхронний генератор змінного струму з постійними магнітами																												
Тип вежі	Кабельна вежа Гая																												
Захист	Електромагнітне гальмування / поворот машини																												
Робоча температура	- 40°C-80°C																												
Крива потужності	<p>The graph illustrates the power output of the 20Kw wind power generator across different wind speeds. The y-axis represents power in Watts, ranging from 0 to 25,000. The x-axis represents wind speed in meters per second (M/S), ranging from 2.0 to 25.0. The curve shows that the generator starts producing power at a wind speed of 3 m/s, reaches its maximum power output of 20,000 Watts at a wind speed of 12 m/s, and maintains this maximum power until a wind speed of 24 m/s. Beyond 24 m/s, the power output drops sharply to zero at 25 m/s.</p> <table border="1"> <caption>20Kw wind power generator curve data points (approximate)</caption> <thead> <tr> <th>Wind Speed (M/S)</th> <th>Power (WATT)</th> </tr> </thead> <tbody> <tr><td>3.0</td><td>0</td></tr> <tr><td>4.0</td><td>1000</td></tr> <tr><td>6.0</td><td>5000</td></tr> <tr><td>8.0</td><td>12000</td></tr> <tr><td>10.0</td><td>18000</td></tr> <tr><td>12.0</td><td>20000</td></tr> <tr><td>14.0</td><td>20000</td></tr> <tr><td>16.0</td><td>20000</td></tr> <tr><td>18.0</td><td>20000</td></tr> <tr><td>20.0</td><td>20000</td></tr> <tr><td>22.0</td><td>20000</td></tr> <tr><td>24.0</td><td>20000</td></tr> <tr><td>25.0</td><td>0</td></tr> </tbody> </table>	Wind Speed (M/S)	Power (WATT)	3.0	0	4.0	1000	6.0	5000	8.0	12000	10.0	18000	12.0	20000	14.0	20000	16.0	20000	18.0	20000	20.0	20000	22.0	20000	24.0	20000	25.0	0
Wind Speed (M/S)	Power (WATT)																												
3.0	0																												
4.0	1000																												
6.0	5000																												
8.0	12000																												
10.0	18000																												
12.0	20000																												
14.0	20000																												
16.0	20000																												
18.0	20000																												
20.0	20000																												
22.0	20000																												
24.0	20000																												
25.0	0																												

Креслення



Включа в себе





Мережевий контролер & інвертор вітрогенератора потужністю 20 кВт

WWGIT100 — це інтегрований інвертор-контролер вітроенергетичної мережі з функцією із функцією MPPT. Виглядає лаконічно і з ним легко працювати.

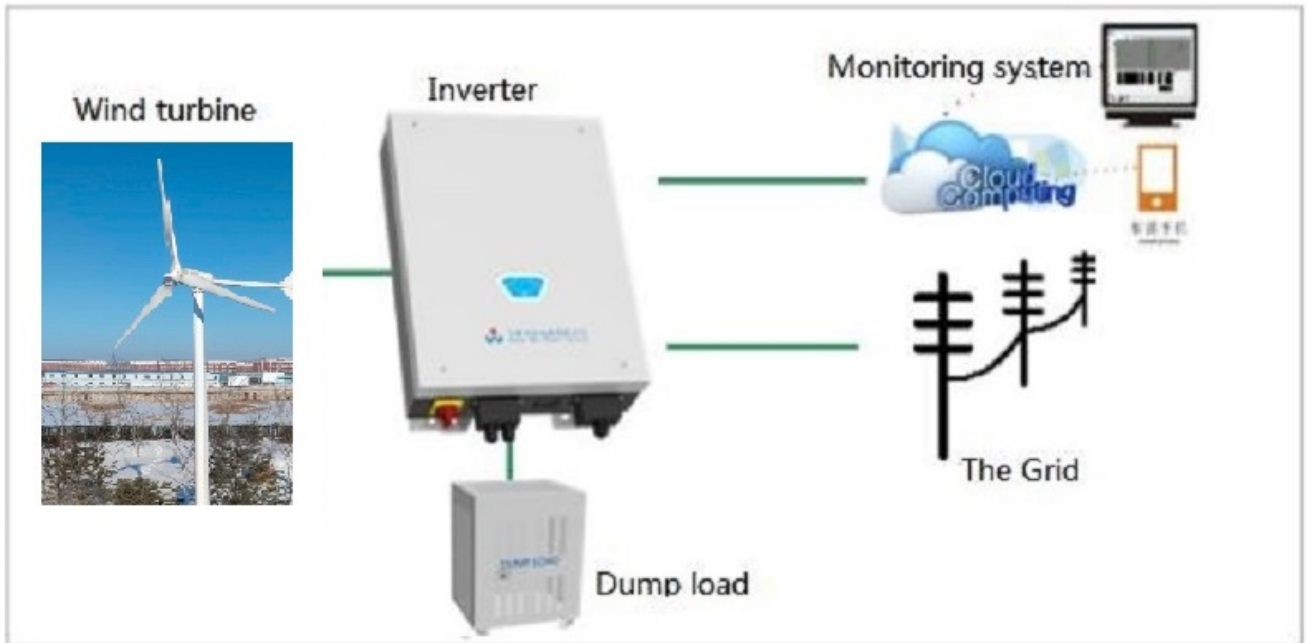
Контролер & інвертор



Дамп навантаження



Схема системи



Застосування

- Розподілена система вітрових турбін, прив'язана до мережі
- Гібридна система сонячної та вітрової електромережі
- Система вітрової електромережі.

Особливості

- Інтегрована система контролера та інвертора (тільки для виробництва енергії вітру)
- МРРТ включений і 30 точок, які можна встановити
- Повні функції захисту.
- Режим моніторингу GPRS необов'язковий.

Технічні параметри

Модель	WWGIT100
Вхід вітрової турбіни	
Номінальна споживана потужність	20 кВт
Номінальна вхідна напруга	450 В змінного струму
Діапазон вхідної напруги	80~600 В змінного струму (напруга включення, 80 В за замовчуванням, настроюється)
Номінальний вхідний струм	13Аас
Ручне гальмо	Утримуйте кнопку протягом 5 секунд, щоб повністю розвантажити, а потім відновити, натиснувши її ще на 5 секунд.

	Увімкніть перемикач гальм
Гальмування надструмом	15А (заводське значення за замовчуванням, 0~15Налаштування)він повністю скидає навантаження при перевищенні струму та автоматично відновлюється через 10 хвилин.
Гальмуйте через швидкість вітру (необов'язковий)	18 м/с (заводські параметри, 0-30 м/с настраюється),він повністю скидає навантаження при досягненні заданої швидкості вітру, після чого автоматично відновлюється працює 10 хвилин, а швидкість вітру менше 15 м/с.
Гальмування через надмірну швидкість обертання (необов'язковий)	500р/хв (заводські налаштування, 0~1000 об/хв) Повне розвантаження при досягненні заданої швидкості обертання та автоматичне відновлення через 10 хвилин.
Вихід змінного струму	
Тип сітки	Трифазний
Номінальна вихідна потужність	20 кВт
Номінальна напруга мережі	400 В змінного струму
Діапазон напруги мережі	310~450 В змінного струму
Номінальна частота мережі	50 Гц
Діапазон робочих частот	48 Гц ~ 52 Гц
Номінальний коефіцієнт потужності	>0,99
Thd	<3% (при номінальній потужності)
Номінальний вихідний струм	15А
Функції захисту	
Вхідна перенапруга постійного струмузахисту	ТАК
Вихідна перенапруга змінного струму/захист від зниженої напруги	ТАК
Захист від перевищення/зниження частоти на виході змінного струму	ТАК
захист від перевантаження на вході постійного струму	ТАК
Захист від короткого замикання змінного струму	ТАК
Захист від перенапруги	ТАК
Захист від островів	ТАК
Захист від перегрівання	ТАК
Блискавкозахист	ТАК
Загальні параметри	
Режим випрямляча	ШІМ

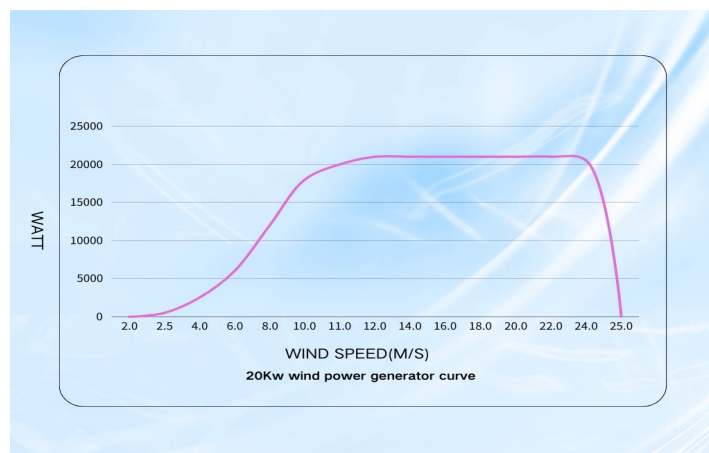
Режим відображення	LED
Відображення інформації	
Режим моніторингу (опціонально)	GPRS
Моніторинг вмісту	вітрова напруга/струм/потужність, вихідна напруга/струм/потужність, накопичувальна потужність вітрової енергії та код несправності.
Ефективність	>96%
Режим ізоляції	Без трансформатора
Температура навколишнього середовища	- 20 °C~+40 °C
Вологість	0%~ 95%, без конденсації
Режим охолодження	Природне охолодження
Шум	≤65 дБ
Клас захисту покриття	IP54
Розмір продукту (Ш*В*Г)	406×540×219 мм
Маса нетто продукту	29 кг
Скидач навантаження Розмір (Ш*В*Г)	390×730×190 мм
Маса нетто скидач навантаження	19 кг
Примітка: Частина параметрів можна налаштувати відповідно до конкретних вимог замовника.	

EN

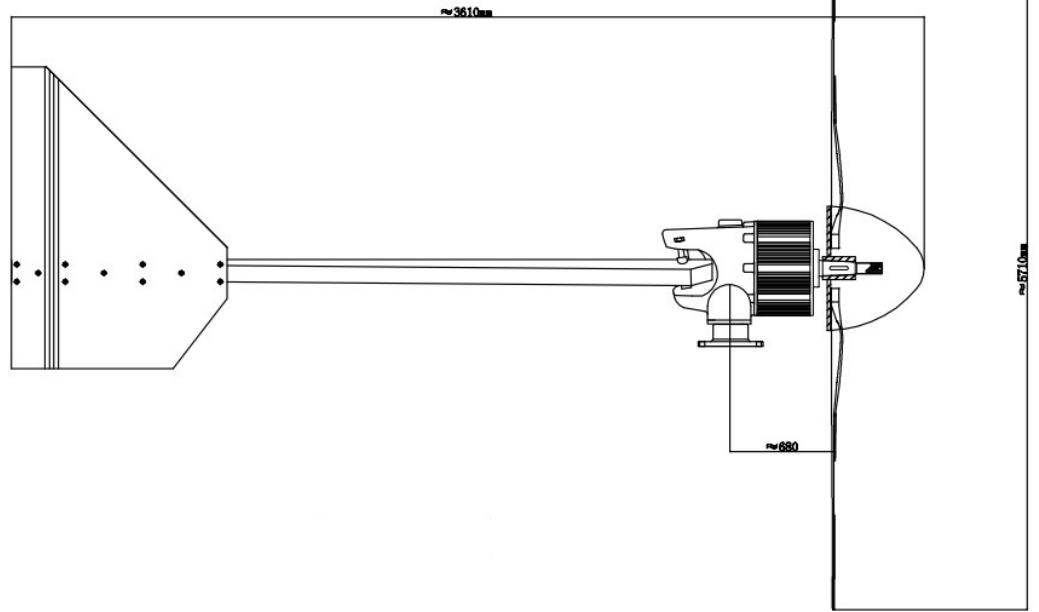
20kw horizontal wind turbine

Model	RX-20KH3
Rated power	20 KW
Rated Voltage	220V/240V/380V
Start up wind speed	3m/s
Rated wind Speed	10m/s
Max wind speed	35m/s
Weight	500.0kg
Blade Length	3.1 m
Wind Wheel diameter	6.4m
Suggest pole height	12m
Blades PCS	3
Material of blades	Fiberglass-Reinforced Plastic
Generator	Three-phase ac permanent magnet synchronous generator
Type of tower	Guy cable tower
Protection	Electromagnetic braking / Machine yaw
Working temperature	-40°C-80°C

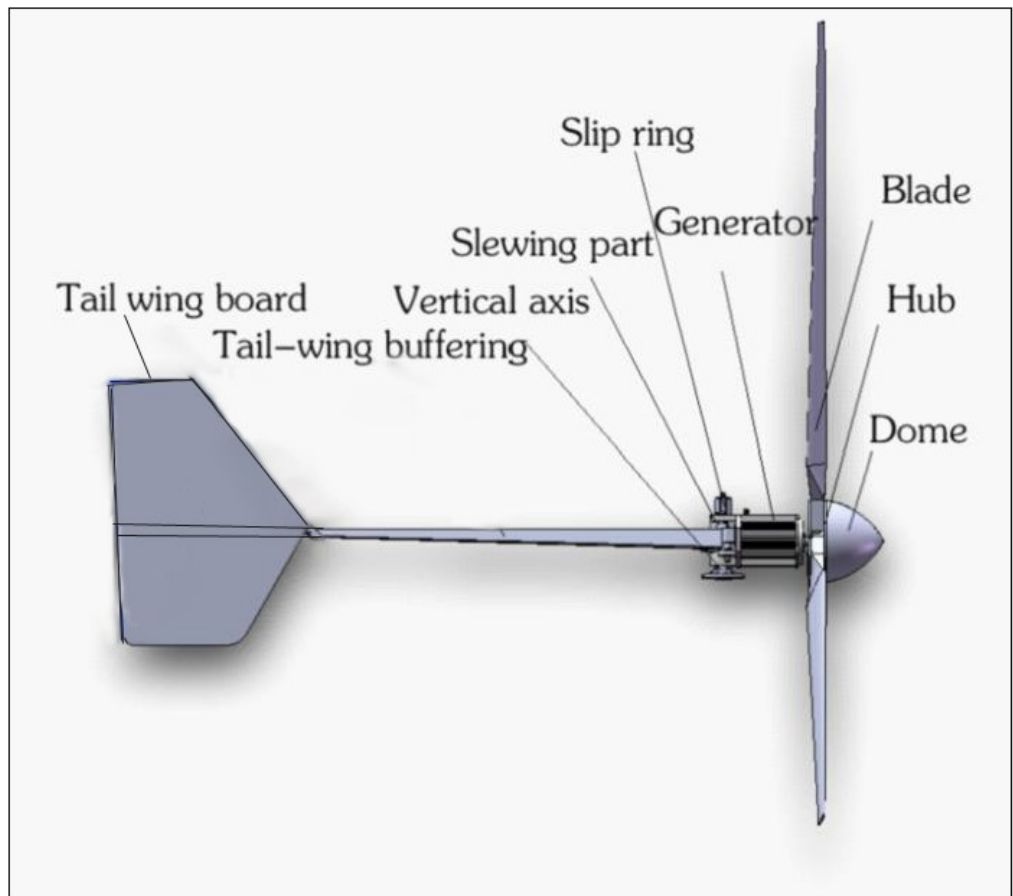
Power curve

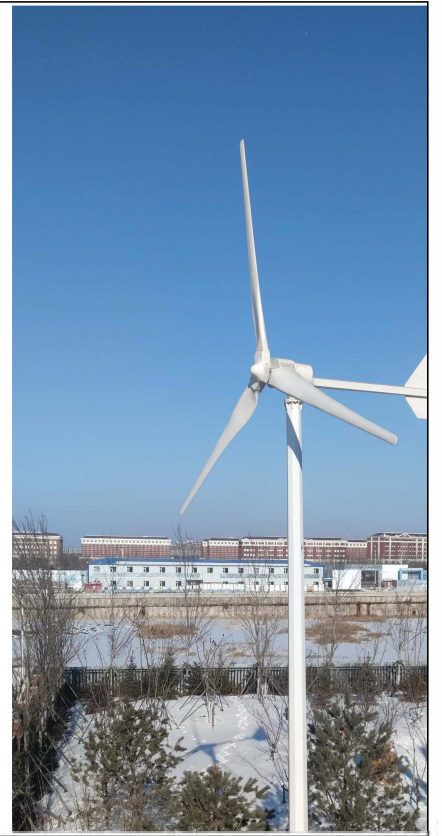
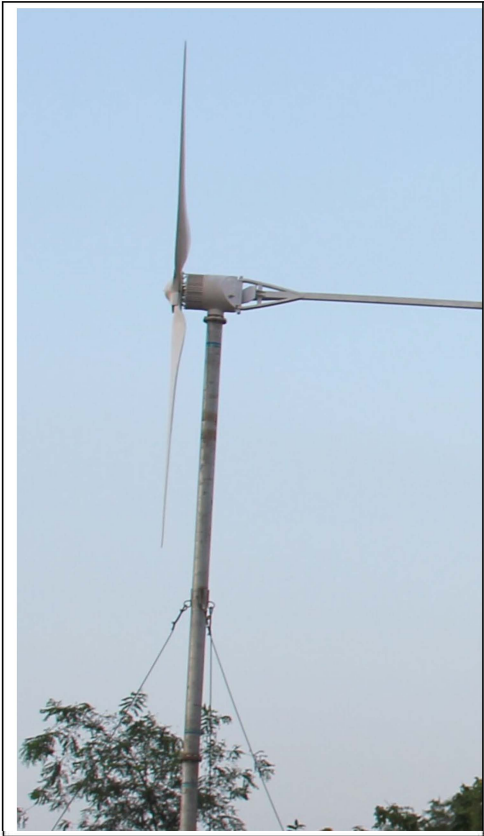


Drawing



Include





20kW Wind Controller&Inverter Integrated Machine

WWGIT100 is wind power grid-tied controller&inverter integrated machine with MPPT function. It looks concise and can be easily operated.

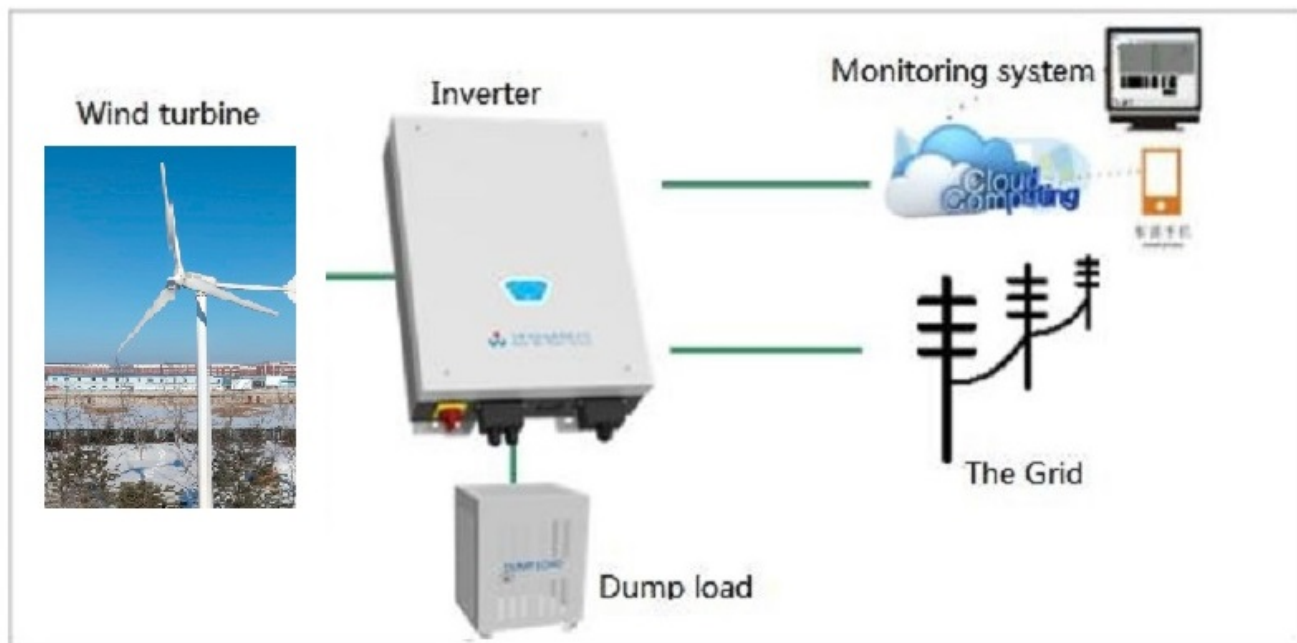
Machine



Dump Load



System Diagram



Applications

- Distributed wind turbine power grid-tied system
- Solar&wind hybrid power grid-tied system
- Wind power grid-tied system.

Features

- Controller&Inverter integrated system (only for wind power generation)
- MPPT included, and 30 points settable
- Complete protection functions.
- GPRS monitoring mode optional.

Technical Parameters

Model	WWGIT100
Wind Turbine Input	
Rated input power	20kW
Rated input voltage	450Vac
Input voltage range	80~600Vac (cut-in voltage, 80V as default, settable)
Rated input current	13Aac
Manual brake	Keep pressing the button for 5s to unload completely, and then recover by pressing it for another 5s.

	Switch “ON” the brake switch
Brake by overcurrent	15A (factory default, 0~15A settable) it dumps load completely when overcurrent, and will recover after 10 mins automatically.
Brake by over wind speed (optional)	18m/s (factory default, 0-30m/s settable) , it dumps load completely when reached the set wind speed, and recover automatically after working 10mins and wind speed is less than 15m/s.
Brake by over rotational Speed (optional)	500r/min (factory default, 0~1000r/min settable) Unload completely when reached the set rotational speed, and recover automatically after 10mins.
AC Output	
Grid Type	Three-Phase
Rated output power	20kW
Rated Grid voltage	400Vac
Grid voltage range	310~450Vac
Rated Grid frequency	50Hz
Work frequency range	48Hz~52Hz
Rated power factor	>0.99
Thd	<3% (at rated power)
Rated output current	15A
Protection Functions	
DC input overvoltage protection	YES
AC output overvoltage/undervoltage protection	YES
AC output overfrequency /underfrequency protection	YES
DC input overload protection	YES
AC short circuit protection	YES
Surge protection	YES
Anti-islanding protection	YES
Over-temperature protection	YES
Lightning protection	YES
General Parameters	
Rectifier mode	PWM

Display mode	LED
Display information	
Monitoring mode(optional)	GPRS
Monitoring contents	wind voltage/current/power, output voltage/current /power, accumulative wind power generated capacity and fault code.
Efficiency	>96%
Isolation mode	No transformer
Ambient temperature	-20°C~+40°C
Humidity	0%~ 95%, No condensing
Cooling mode	Natural cooling
Noise	≤65dB
Cover protection class	IP54
Product dimension (W*H*D)	406×540×219mm
Product net weight	29kg
Dump load dimension(W*H*D)	390×730×190mm
Dump load net weight	19kg
Note: Part of parameters can be adjusted according to customer's specific demand.	